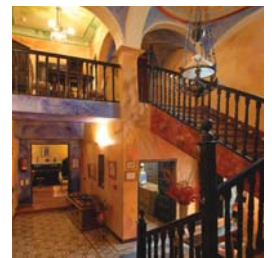


Posada Real La Casa del Abad ****



Ampudia - Palencia

Alabastro Spa

Temporada de apertura: Todo el año, excepto del 07 al 20 de Enero

Edificio del Siglo XVII que por su historia (fue Casa del Abad de la Colegiata de San Miguel de Ampudia), su porte señorial y por encontrarse enclavado en la plaza principal, constituye uno de los edificios más emblemáticos de la Villa. El edificio se ha rehabilitado totalmente pero manteniendo prácticamente en su integridad toda la singular distribución del edificio, intentando conjugar la atmósfera original del mismo con los más avanzados adelantos tecnológicos.

Indicaciones: Estrés, relax, circulatorio y reafirmante, bienestar, belleza.

Servicios en el alojamiento: Habitaciones con baño, secador, aire acondicionado, calefacción, teléfono, TV, minibar, zona de lectura/desayuno, mesa de trabajo. Algunas Suites con hidromasaje. Restaurante "El Arambol", asesorado por el chef Joachim Koerper (con un total de 5* en la guía Michelin), bar, desayuno buffet, comidas a la carta, salón con chimenea, salas de reuniones, piscina exterior y cubierta, climatizada, sauna, gimnasio, jardín, tenis, paddel, bicicletas de montaña. Se aceptan animales, bajo petición (13 €/día). Posibilidad de caza menor. Se encuentra a 222 km. de Madrid, a 250 km. de Bilbao, a 113 km. de Burgos, a 26 km. de Palencia, a 36 Km. de Valladolid.

Programas: Todos incluyen préstamo de albornoz y zapatillas (en la habitación) y gorro y toalla en recepción del Spa, acceso a la zona de relax. Además:

PROGRAMAS 2 DÍAS: Piernas Cansadas: 1 Tratamiento corporal piernas cansadas, 1 drenaje linfático manual. **Casa del Abad:** 1 Envoltura y peeling corporal, 1 ducha vichy con masaje manual y masaje cráneo facial. **Desintoxicante**

Para Hombre: 1 Envoltura de barro del Mar Muerto, 1 masaje relajante 30', 1 hidromasaje, 1 tratamiento facial purificante. **Energizante:** 1 Tratamiento corporal esencial, 1 hidroterapia o cráneo facial y tratamiento de piedras completo.

PROGRAMAS 3 DÍAS: Descanso y Relax: 1 Envoltura de barro del Mar Muerto, 1 masaje cráneo facial, 1 tratamiento corporal antiestrés, 1 masaje relajante, 1 hidroterapia o masaje cráneo facial. **Drenante:** 1 Tratamiento corporal drenante de arroz, 1 drenaje linfático manual, 1 envoltura de algas, 1 masaje cráneo facial. **Aromaterapia:** 1 Mimar sus pies y Vichy con aromaterapia, 1 tratamiento corporal esencial, 1 tratamiento facial de aromaterapia.

PROGRAMAS 4 DÍAS: SPA: 1 Reflexología, 1 ducha Vichy con masaje manual, 1 tratamiento facial, 1 tratamiento corporal reafirmante al yogurt. **Hidratante Relajante:** 1 Masaje exfoliante con hidratación, 1 manicura y masaje de pies, 1 tratamiento corporal, 1 terapia de piedras completa.

PROGRAMAS 5 DÍAS: Circulatorio: 1 Masaje exfoliante, 1 piernas cansadas, 1 drenaje linfático, 1 tratamiento mimar tus pies, 1 envoltura con hidratación. **Belleza:** 1 tratamiento corporal, 1 tratamiento facial, 1 envoltura corporal con hidratación, 1 Vichy con aceite de oliva,



1 terapia de piedras completa.

PROGRAMAS 6 DÍAS: Antienviejimiento: 1 Corporal reafirmante de yogurt, 1 tratamiento facial, 1 reflexología, 1 envoltura de chocolate con hidratación, 1 masaje relajante, 1 drenaje linfático. **Antiestrés:** 1 Drenaje linfático, 1 ducha Vichy con masaje manual y cráneo facial, 1 masaje relajante, 1 terapia piedras completas, 1 tratamiento antiestrés, 1 reflexología. **Circuito Spa:** Piscina interior de chorros, sauna, baño turco, jacuzzi, pediluvio, cromoterapia, ducha escocesa, ducha tropical de

aromas. **NIÑOS:** Los menores de 16 años, pueden acceder en horario de cierre y acompañados por un adulto.

OFERTAS ESCAPADAS 1 Noche

Persona y Día en AD*	29.03-04.04 * 24.05-25.05 Viernes y Sábados hasta 30.06	01.07-31.08 08.10-12.10 29.10-31.10 03.12-07.12 22.12-06.01 Vie.-Sáb. desde 01.09
----------------------	---	---

Escapada en Pareja	80,25	81
Escapada Bienestar	139,10	140,40
Escapada Gastronómica		
Escapada Mixta	192,60	194,40
Noche Extra AD	58,85	59,40

Todas las Escapadas tendrán un DESCUENTO del 10% en Temporada Baja (Domingo a Jueves).

Todos incluyen: Desayuno buffet y circuito SPA. Además: * **Escapada en Pareja:** 1 Botella de cava en la habitación, visita de la Villa Romana de La Olmeda.

* **Bienestar:** 1 Envoltura a escoger+1 cráneo facial o reflexología podal. * **Gastronómica:** Cena degustación "Del Abad" completa con los vinos del sumiller.

* **Escapada Mixta (Gastronomía/Bienestar):** 1 tratamiento Jardín del Edén (exfoliante global con masaje relajante), 1 cena degustación "Sacristán" con los vinos del sumiller. * Sup. MP: 01.01-30.06: 38,55 €; 01.07-31.12: 38,88 €. * Sup. PC: 01.01-30.06: 77,05 €; 01.07-31.12: 77,76 €/día. * Sup. 3ª Persona/DUI/Júnior Suite (por hab.): 01.01-30.06: 42,80 €; 01.07-31.12: 43,20 €. * Sup. Suite del Abad (por hab.): 01.01-30.06: 85,60 €; 01.07-31.12: 86,40 €.

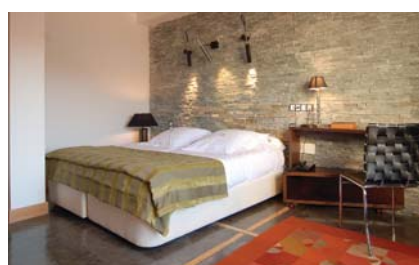
PROGRAMAS - Persona/Programa	01.01-30.06	01.07-31.12
Circuito SPA	26,75	27
Piernas Cansadas 2 días	155,15	156,60
Casa del Abad 2 días	187,25	189
Desintoxicante para Hombre 2 días	219,35	221,40
Energizante 2 días	251,45	253,80
Drenante 3 días	235,40	237,60
Descanso y Relax 3 días	294,25	297
Aromaterapia 3 días	315,65	318,60
SPA 4 días	272,85	275,40
Hidratante-Relajante 4 días	272,85	275,40
Circulatorio 5 días	321	324
Belleza 5 días	433,35	437,40
Antienviejimiento 6 días	401,25	405
Antiestrés 6 días	486,85	491,40

NOTA: No se incluye el alojamiento. Para el cálculo de la estancia se debe sumar al precio por persona y día indicado en la tabla correspondiente.

Persona y día en AD	29.03-04.04 Viernes y Sábados hasta 30.06		Domingo a Jueves hasta 30.06 (Exc. Puentes)		01.07-31.08 08.10-12.10 29.10-31.10 03.12-07.12 22.12-06.01 Viernes y Sábados desde 01.09		Domingo a Jueves desde 01.09 (Exc. Puentes)	
	Doble	DUI	Doble	DUI	Doble	DUI	Doble	DUI
Doble Superior	85,10	139,10	71,70	114,50	85,86	140,40	72,36	115,56
Júnior Suite	97,40	157,30	85,10	134,85	98,28	158,76	85,86	136,08
Suite	119,30	170,15	101,15	145,55	120,42	171,72	102,06	146,88
Suite del Abad	141,25	-	128,95	-	142,56	-	130,14	-
3ª Persona	55,65	-	55,65	-	56,16	-	56,16	-
Sup. Media Pensión	38,55				38,88			
Sup. Pensión Completa	77,05				77,76			

* Niños hasta 12 años: Cuna y cama supletoria Gratis. * Niños 0-2 años, gratis en comidas.

* Dto. Niños 2-12 años en comidas: 50%.



112
Reserve Salud 2010



<http://www.nextel.travel/balnearios/castilla/casaabad.htm>