



CABAÑAS DE JAVALAMBRE - Camarena de la Sierra (Teruel)

Complejo turístico de montaña situado en un pequeño y bonito valle entre Camarena de la Sierra y las pistas de esquí de Javalambre, a 1400 m-de altitud en la Sierra de Gudar.

Turismo de montaña de calidad para el cliente que busca descansar y a su vez divertirse en un entorno de gran belleza natural, manteniendo al mismo tiempo un alto nivel de confort y servicio.

LAS CABAÑAS

Distintos tipos de cabañas de madera de calidad, amplias, de diseño y gran confort equipadas con calefacción, aire acondicionado, cocina (vitrocerámica, nevera,...), baño con ducha, ropa de cama, toallas, etc.

Cabañas Estándar: Capacidad para 4 personas con 2 habitaciones dobles. Pensadas para familias o dos parejas. Hay 2 cabañas adaptadas para minusválidos.

Cabañas Suites: Capacidad para 2 personas con un equipamiento especial y detallista, tanto en mobiliario (chimenea, TV/DVD de plasma), como en baños (más amplios con jacuzzi circular), cubertería, mantelería y cristalería de diseño, etc. Al llegar mal la seña de televisión, se facilitan gratuitamente en recepción películas de DVD.

Cabañas Dúplex: Cabañas de dos alturas con capacidad hasta 7 personas, con 3 habitaciones (una individual) y sofá cama en salón. Pensada para familias o grupos. Amplio salón y cocina.



SERVICIOS

Restaurante, cafetería con DVD, piscina en Julio y Agosto, sala especial para niños con DVD, actividades multi aventura, bicicletas de montaña, quads, etc. Parking hasta la misma cabaña.

En el restaurante se puede comer tipo menú o carta. Cocina de mercado centrada en la gastronomía y materias primas de la zona. Abierto de Viernes tarde a Domingo tarde.

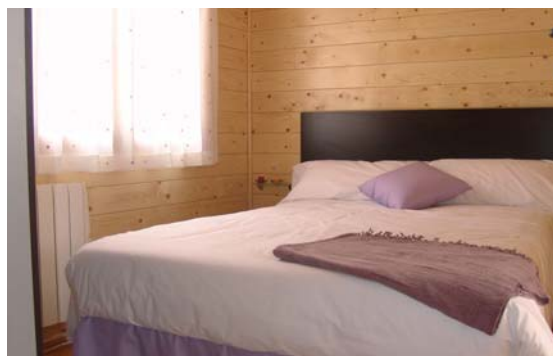
Se aceptan mascotas (20 €/toda la estancia).

ACTIVIDADES

En la zona posibilidad de practicar actividades multiaventura: quads, carcross, equitación, trekking, bicicletas de montañas, etc

DISTANCIAS

Desde Valencia - Castellón a 110 - 140 Km., al finalizar la autovía, a 1 h. y 15 min., aproximadamente. Desde Teruel a 30 Km. por autovía, a 20 min., aproximadamente.



Cabaña/Periodo en SA	01.01-31.03		Fines de Semana	Puentes:		Domingo a Jueves de Resto de fechas
	01.07-31.08			19.03-21.03 * 01.04-05.04	08.10-11.10 * 29.10-31.10	
Cabaña Estándar 2 personas	1 noche	-	-	-	-	-
	Fin Semana ó 2 noches	-	150	-	-	-
	Noche extra	-	75	-	-	-
	3 noches	-	-	-	-	-
	5 noches (Do.-Ju.)	-	-	-	-	465
Cabaña Estándar 4 personas	1 noche	195	150	-	-	-
	Fin Semana ó 2 noches	295	240	-	-	-
	Noche extra	95	75	-	-	-
	3 noches	-	-	575	-	-
	5 noches (Do.-Ju.)	-	-	-	-	375
Cabaña Suite 2 personas	1 noche	195	150	-	-	-
	Fin Semana ó 2 noches	295	240	-	-	-
	Noche extra	95	75	-	-	-
	3 noches	-	-	575	-	-
	5 noches (Do.-Ju.)	-	-	-	-	465
Cabaña 5/7 personas	1 noche	290	225	-	-	-
	Fin Semana ó 2 noches	430	350	-	-	-
	Noche extra	125	100	-	-	-
	3 noches	-	-	890	-	-
	5 noches (Do.-Ju.)	-	-	-	-	650

* Servicio de restaurante y cafetería (pago directo): Desayuno en la cabaña: 10 €; Desayuno en cafetería: 7 €; Menú en cafetería: 16 €; Media pensión: 20 €. * Depósito: 100 €. * Estancias mínimas: 14.02; 10.04-12.04; 01.07-31.08: 2 noches; 19.03, 01.04-05.04, 08.10-11.10, 29.10-31.10, 03.12-07.12: 3 noches; Domingo a Jueves del resto de fechas: 5 Noches, paquete completo. * Noche extra Puentes: Igual tarifa que la noche extra de T.Alta. * Nota: La limpieza diaria de la cabaña no está incluida en el precio, rogamos consultar opciones en recepción.

